



14 КУДИ Я МОЖУ ЗВЕРНУТИСЯ ДЛЯ ОТРИМАННЯ ДОДАТКОВОЇ ІНФОРМАЦІЇ?

Медичний центр за місцем проживання

Лінія SNS 24:

**808 24 24 24**

Лінія доступна цілодобово

Кабінет охорони здоров'я Регіонального управління охорони здоров'я Лісабона та Вале ду Тежу (ARSLVT) при Національному центрі підтримки інтеграції мігрантів (CNAIM):

**935 329 453 218 106 173**

[fernanda.silva@arslvt.min-saude.pt](mailto:fernanda.silva@arslvt.min-saude.pt)



9 Я ТУРИСТ В ПОРТУГАЛІЇ ТА ЯВЛЯЮСЬ ВЛАСНИКОМ ДОКУМЕНТА, ЗГІДНО З ЯКИМ НА МЕНЕ ПОШИРЮЄТЬСЯ УГОДА ПРО ОХОРОНУ ЗДОРОВ'Я МІЖ ПОРТУГАЛІЄЮ ТА КРАЇНОЮ МОГО ПОХОДЖЕННЯ. ЯК ОТРИМАТИ ДОСТУП ДО МЕДИЧНОГО ОБСЛУГОВУВАННЯ?

При пред'явленні документа, що посвідчує особу та документа, що підтверджує дійсну угоду, ви заплатите таку ж суму, як і громадянин Португалії.

У випадку громадян Європейського Союзу вони повинні пред'явити дійсну Європейську карту медичного страхування або її тимчасовий сертифікат.

10 Я ТУРИСТ В ПОРТУГАЛІЇ І У МЕНЕ НЕМАЄ ДОКУМЕНТА ПРО УГОДУ ЩОДО МЕДИЧНОЇ ДОПОМОГИ МІЖ КРАЇНОЮ МОГО ПОХОДЖЕННЯ ТА ПОРТУГАЛІЄЮ.

Ви повинні пред'явити документ, що посвідчує особу, і оплатити всю суму за надання вам послуг. Якщо негайна оплата неможлива, слід здійснити її якомога швидше.

11 Я ТУРИСТ В ПОРТУГАЛІЇ І У МЕНЕ НЕМАЄ ДОКУМЕНТА ПРО УГОДУ ЩОДО МЕДИЧНОЇ ДОПОМОГИ МІЖ ПОРТУГАЛІЄЮ ТА КРАЇНОЮ МОГО ПОХОДЖЕННЯ. ЯК ОТРИМАТИ ДОСТУП ДО МЕДИЧНОГО ОБСЛУГОВУВАННЯ?

При пред'явленні документа, що посвідчує особу, наприклад, паспорта. Ви повинні оплатити повну вартість медичної допомоги, що надається вам. Служби охорони здоров'я не можуть відмовити вам у наданні допомоги з будь-яких причин, пов'язаних з громадянством, відсутністю грошових коштів або ін. Ви повинні врегулювати платіжну ситуацію якнайшвидше.

12 Я ШУКАЧ ПРИТУЛКУ / БІЖЕНЕЦЬ. ЧИ ЗВІЛЬНЯЮСЯ ВІД СПЛАТИ КОРИСТУВАЦЬКОГО ЗБОРУ?

Заявники на міжнародний захист та переселення не мають права на національний номер користувача SNS.

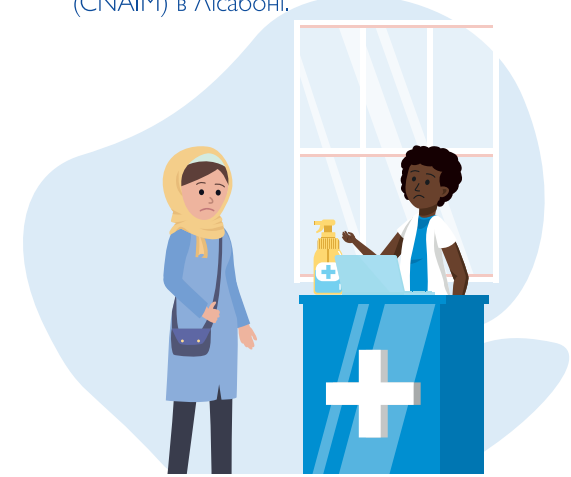
Громадяни з міжнародним статусом захисту (з посвідкою на проживання) та громадяни в процесі переселення мають право на отримання національного номера користувача SNS.

Заявники на міжнародний захист, переселені особи зі статусом допоміжного захисту та переселені звільнюються від сплати зборів за користування.

13 ЩО РОБИТИ, ЯКЩО Є ВІДМОВА ВІД НАДАННЯ МЕДИЧНОЇ ДОПОМОГИ?

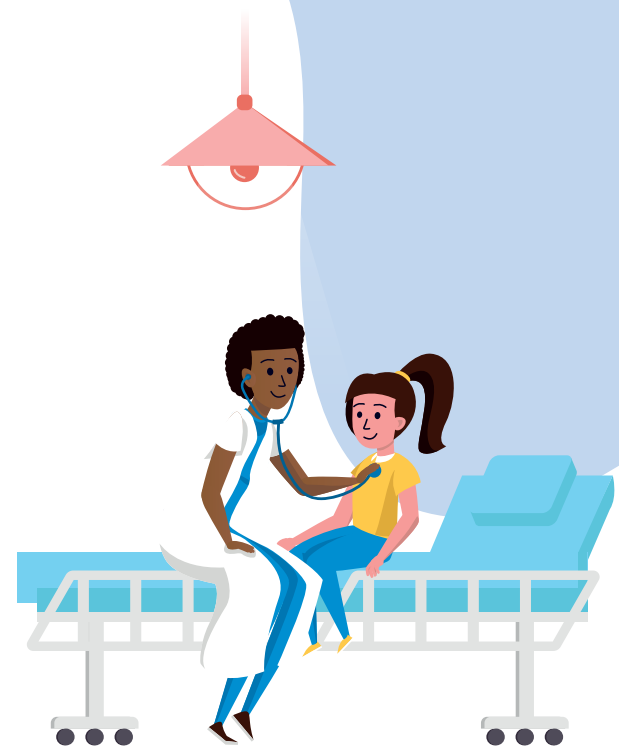
➔ Повідомте про ситуацію в наступні органи:

Вам слід зв'язатися з офісом Gabinete do Cidadão do Agrupamento de Centros de Saúde (ACES) за місцем проживання. Крім того, ви можете зв'язатися з органом охорони здоров'я або департаментом охорони здоров'я Національного центру підтримки інтеграції мігрантів (CNAIM) в Лісабоні.



ДОСТУП ДО МЕДИЧНОГО ОБСЛУГОВУВАННЯ

ПИТАННЯ ТА ВІДПОВІДІ



## 1 ЯКЩО Я ЗАХВОРИЮ, ЯКІ МОЇ ПРАВА ТА ОБОВ'ЯЗКИ?

Кожен громадянин має право на здоров'я та зобов'язаний його берегти. Якщо ви мігрант і захворіли або потребуєте будь-якої медичної допомоги, ви маєте право на медичну допомогу у медичному центрі або лікарні. Вам не мають права відмовити в медичній допомозі з будь-яких причин, пов'язаних з громадянством, відсутністю грошей, відсутністю посвідки на проживання та ін.

Надання медичної допомоги може бути не повністю безкоштовним. У медичному центрі або лікарні необхідно дізнатися, які можливі супутні витрати (див. пункт 5).

## 2 ЩО ТАКЕ НОМЕР КОРИСТУВАЧА І ЯК ЙОГО ОТРИМАТИ?

Національний номер користувача (NNU) дозволяє ідентифікувати його власника перед установами та інститутами, що надають медичні послуги в Національній службі здоров'я (SNS). Національний номер користувача можна запросити в медичному центрі.

## 3 ХТО МОЖЕ ОТРИМАТИ НОМЕР КОРИСТУВАЧА?

Іноземні громадяни, які мають дійсний дозвіл на проживання.

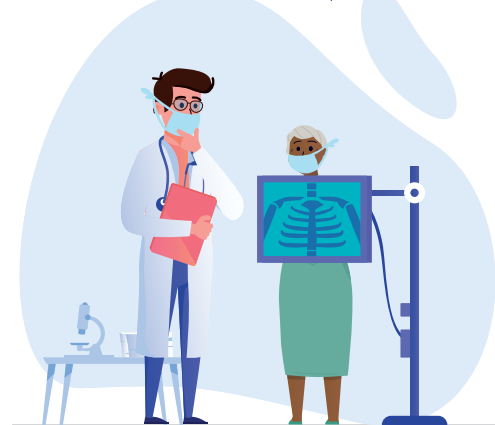
## 4 ЯКІ ПОСЛУГИ ДОСТУПНІ В НАЦІОНАЛЬНІЙ СЛУЖБІ ЗДОРОВ'Я?

### ➤ Первинна медична допомога:

- Моніторинг здоров'я
- Профілактика захворювання
- Заплановані консультації
- Вакцинації
- Планування сім'ї
- Моніторинг вагітності
- Здоров'я дітей
- Шкільне здоров'я
- Лікування (послуги медсестри)
- Догляд за хворими вдома
- Консультації з гострих захворювань

### ➤ Лікарняні послуги (в стаціонарі):

- Невідкладна допомога в лікарні
- Госпіталізації
- Консультації фахівців вузького профілю (в такому випадку пацієнти попередньо направляються лікарем медичного центру)
- Додаткові діагностичні та терапевтичні тести



## 5 ЩО ТАКЕ ПЛАТА ЗА КОРИСТУВАННЯ ТА ЗА ЯКІ ПОСЛУГИ МЕНІ ДОВЕДЕТЬСЯ ОПЛАТИТИ?

Відповідно до чинного законодавства за кожен надану консультацію або допомогу користувач повинен оплатити суму, що називається користувацьким збором. Залежно від випадку, ви можете бути звільнені від оплати. Неможливість оплати в потрібний час не унеможливає надання медичної допомоги.

## 6 В ЯКОМУ МЕДИЧНОМУ ЦЕНТРІ Я ПОВИНЕН ЗАРЕЄСТРУВАТИСЯ?

У медичному центрі за місцем проживання.

## 7 Я МІГРАНТ З НЕРЕГУЛЯРНИМ СТАТУСОМ (ПОНАД 90 ДНІВ У ПОРТУГАЛІЇ ТА БЕЗ ДОЗВОЛУ НА ПРОЖИВАННЯ), ЯК Я МОЖУ ОТРИМАТИ ДОСТУП ДО МЕДИЧНОЇ ДОПОМОГИ ТА СКІЛЬКИ Я ПОВИНЕН ОПЛАТИТИ ЗА НАДАНІ МЕНІ ПОСЛУГИ ?

Громадяни з нерегульованим статусом можуть отримати медичну допомогу без присвоєння номера користувача, сплативши загальну суму за надану допомогу. Відмовити у медичній допомозі не мають права.

## 8 БУДУЧИ ЗВІЛЬНЕНИМ ВІД ВІДПОВІДНОГО ЗБОРУ, У ЯКИХ ВИПАДКАХ Я МАЮ ДОСТУП ДО НЕОБХІДНОЇ МЕДИЧНОЇ ДОПОМОГИ.

Людина має вільний доступ до Національної служби здоров'я в ситуаціях ризику для громадського здоров'я або в ситуаціях, коли йому потрібна термінова або життєво необхідна допомога.

## ➤ У таких випадках в рамках охорони здоров'я розглядаються наступні ситуації:

- Екстрена та рятувальна медична допомога;
- Інфекційні захворювання, зокрема, при епідеміологічному спалаху або в рамках боротьби з інфекційними захворюваннями, що становлять небезпеку або загрозу громадському здоров'ю, наприклад, зараження ВІСНІДом, гепатитом, туберкульозом тощо;
- В умовах доступу, викладених у Національній програмі вакцинації;
- Охорона здоров'я в рамках материнського здоров'я, репродуктивного здоров'я та здоров'я дітей;
- Неповнолітні з нерегульованим статусом мають доступ до медичної допомоги на таких же умовах, що і неповнолітні з врегульованим статусом. Для цього реєстрація неповнолітньої дитини повинна здійснюватися в CNAIM (Національний центр підтримки інтеграції мігрантів) або CLAIM (Місцевий центр підтримки інтеграції мігрантів). Буде виданий документ, дійсний на два роки та з можливістю продовження на той же термін до 18 років, який повинен бути пред'явлений в медичному центрі або лікарні. Неповнолітні звільнюються від сплати користувацького збору.

**Примітка 1:** Національна реєстрація іноземних неповнолітніх з нерегульованим статусом не легалізує неповнолітнього або його батьків, а також не дає йому права на отримання національного номера користувача.

**Примітка 2:** Вакцинація в рамках Національної програми вакцинації є безкоштовною для будь-якого громадянина (з врегульованим або нерегульованим статусом) на національній території, незалежно від тривалості перебування та правового статусу.

Медичний працівник може попросити особу, яка отримала медичну допомогу, пред'явити довідку про проживання, видану Жунтою-де-Фрегезія, про те, що вона постійно проживає в Португалії.